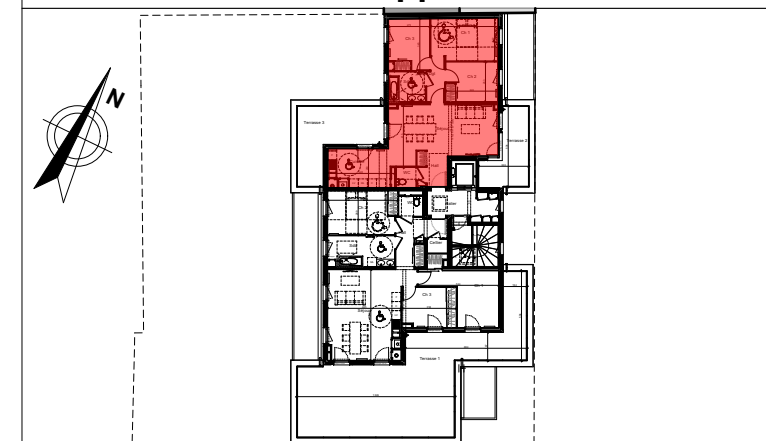


**Construction d'un immeuble de
18 logements**

2 rue Georges Marin - 01200 Valsenhône



Niveau 5 - Appart 52 - T4



Plan de
Pré-commercialisation

SURFACES HABITABLES (m²)

Ch 1	12,00
Ch 2	9,01
Ch 3	9,04
Cuisine	10,07
Dgt	3,30
Hall	4,08
Sdb	4,89
Séjour	25,10
WC	1,80
TOTAL	79,29

Maitre d'ouvrage:



Apricot Immobilier

17 Rue Lamartine, 01000
Bourg-en-Bresse

tel: 04 74 50 98 50

SURFACES ANNEXES (m²)

Terrasse 2	12,23
Terrasse 3	19,53
TOTAL	31,76



TAO Architecte

41 avenue Henri Barbusse
69100 Villeurbanne
tel: 04 72 65 32 95
contact@taoarchitectes.fr

le 28/11/2024



Ce document est un plan d'étude. Les côtes, les surfaces et les gaines sont susceptibles de modifications dues aux contraintes techniques de construction. Les retombées, soffites et faux-plafonds dus aux contraintes techniques peuvent exister.
Les meubles et éléments de cuisine dessinés sur ce plan ne sont qu'indicatifs, seuls seront fournis les équipements figurant sur le descriptif annexé à la réservation et/ou à l'acte de vente.